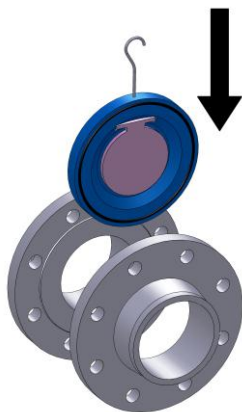
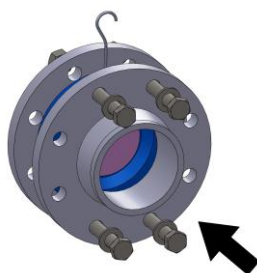


Pokyny pro montáž Zpětné klapky série 800C



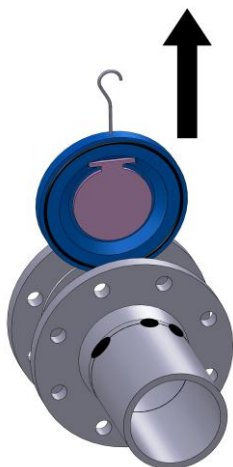
1. Zpětnou klapku vložíme mezi příruby, které jsou dostatečně vzdáleny.



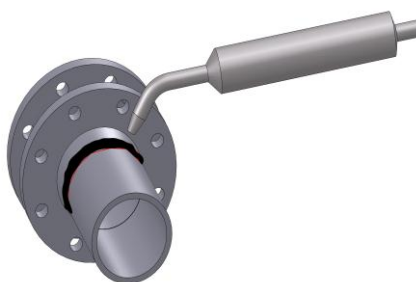
2. Čtyřmi šrouby lehce přitáhneme, vyrovnáme polohu klapky.



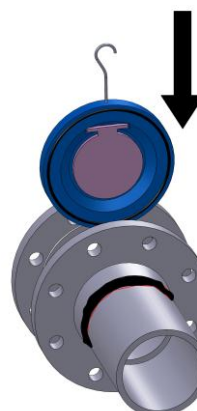
3. Příruby na několika místech přichytíme elektrodou k potrubí.



4. Klapku vyjmeme.



5. Přivaříme příruby k potrubí.



6. Po ochlazení přírub opět vložíme klapku, opět s dostatečnou vůlí (viz. obr. 1). Šipka na tělese musí souhlasit se směrem proudění.



7. Klapku vystředíme a lehce přitáhneme čtyřmi šrouby. Doplníme ostatní šrouby (utahujeme do „kříže“).

Tyto pokyny a další informace – také v jiných jazykových mutacích – získáte na www.abovalve.com nebo na adrese:

ABO valve, s.r.o.
Dalimilova 54b
783 35 Olomouc - Chomoutov
Česká Republika

Tel. 00420 585 223 955
Fax 00420 585 223 984
abovalve@abovalve.com
www.abovalve.com

Poslední revize: 27. 1. 2011