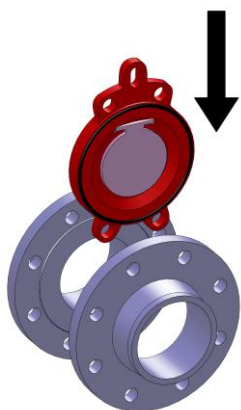
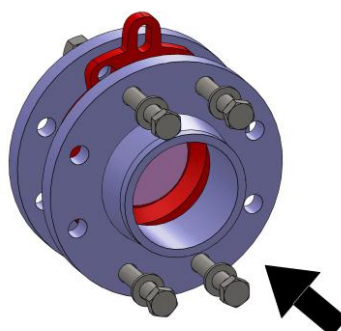


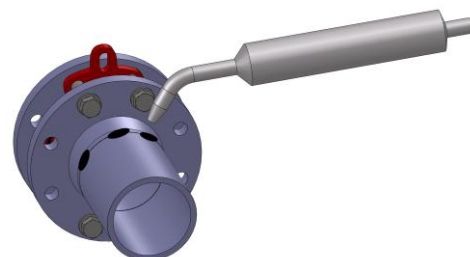
## Pokyny pro montáž Zpětné klapky série 800F



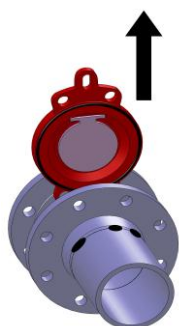
1. Zpětnou klapku vložíme mezi příruby, které jsou dostatečně vzdáleny.



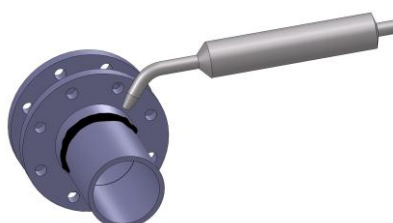
2. Čtyřmi šrouby lehce přitáhneme, vyrovnáme polohu klapky.



3. Příruby na několika místech přichytíme elektrodou k potrubí.



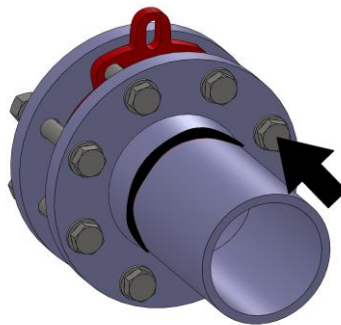
4. Klapku vyjmeme.



5. Přivaříme příruby k potrubí.



6. Po ochlazení přírub opět vložíme klapku, opět s dostatečnou vůlí (viz. obr. 1). Šipka na tělese musí souhlasit se směrem proudění.



7. Klapku vystředíme a lehce přitáhneme čtyřmi šrouby. Doplníme ostatní šrouby (utahujeme do „kříže“).

Tyto pokyny a další informace – také v jiných jazykových mutacích – získáte na [www.abovalve.com](http://www.abovalve.com) nebo na adrese:

ABO valve, s.r.o.  
Dalimilova 54b  
783 35 Olomouc - Chomoutov  
Česká Republika

Tel. 00420 585 223 955  
Fax 00420 585 223 984  
[abovalve@abovalve.com](mailto:abovalve@abovalve.com)  
[www.abovalve.com](http://www.abovalve.com)

Poslední revize: 27. 1. 2011