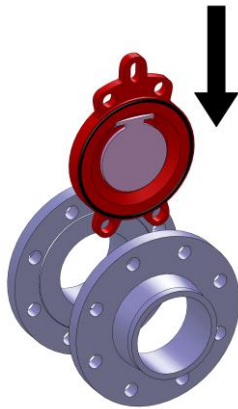
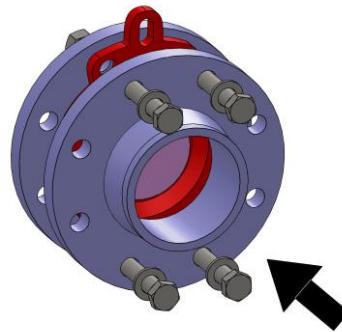




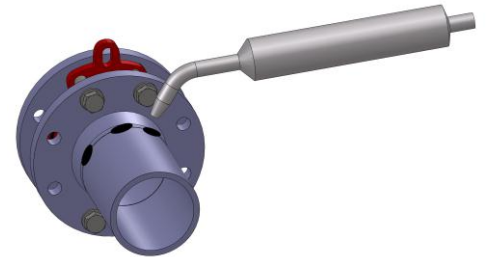
Montageanweisungen Rückschlagklappen Serie 800F



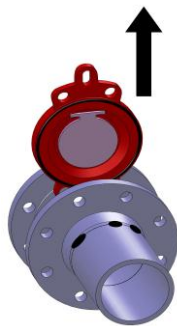
1. Wir legen die Rückschlagklappe zwischen die Flansche ein, die genügend entfernt sind.



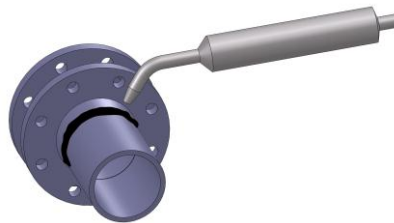
2. Wir ziehen vier Schrauben leicht an, wir setzen die Klappe in die richtige Lage.



3. Wir befestigen die Flansche auf ein paar Stellen zur Rohrleitung durch die Elektrode.



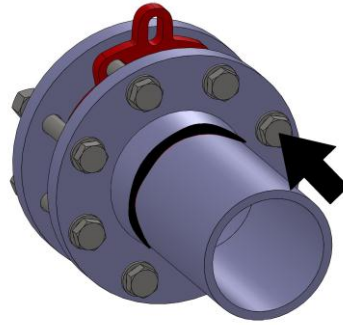
4. Wir nehmen die Klappe heraus.



5. Wir schweißen die Flansche zur Rohrleitung an.



6. Nach der Flanscheabkühlung legen wir die Klappe wieder ein, wieder mit der genügenden Lücke (siehe Abb. 1). Der Pfeil auf dem Gehäuse muss mit der Strömungsrichtung übereinstimmen.



- Wir zentrieren die Klappe und ziehen vier Schrauben leicht an. Wir ergänzen die übrigen Schrauben. (wir ziehen „über Kreuz“ nach)

Diese Anweisungen und andere Informationen – auch in den anderen Sprachen – gewinnen Sie unter www.abovalve.com oder auf der Adresse:

ABO valve, s.r.o.
Dalimilova 54b
783 35 Olomouc - Chomoutov
Česká Republika

Tel. 00420 585 223 955
Fax 00420 585 223 984
abovalve@abovalve.com
www.abovalve.com

Letzte Revision: 27. 1. 2011