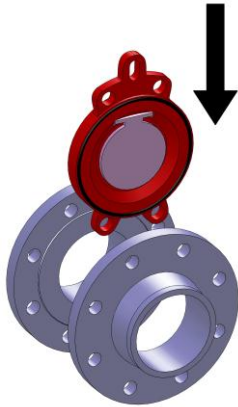
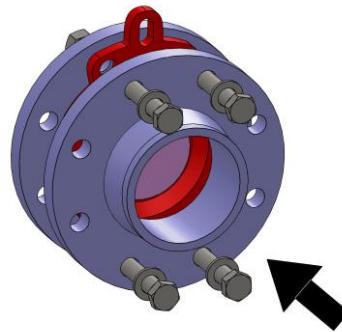




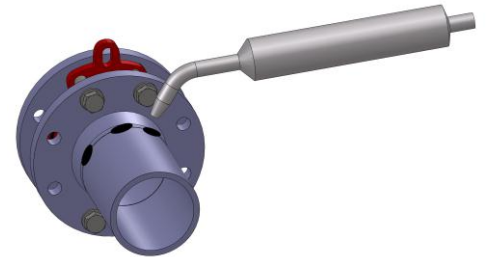
## Инструкции по монтажу Обратного клапана серии 800F



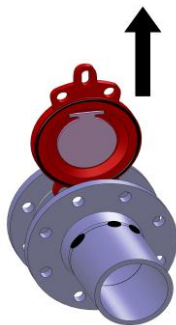
1. Обратный клапан вложить в фланцы, находящиеся в достаточном расстоянии друг от друга.



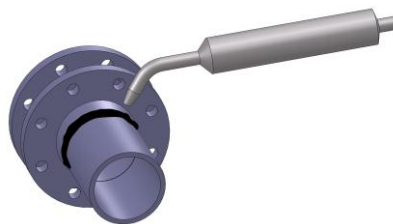
2. С помощью четырех винтов слегка привернуть, сравнить положение клапана.



3. Фланцы на нескольких местах прикрепить электродом к трубопроводу.



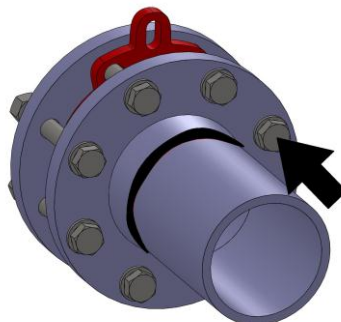
4. Клапан изъять.



5. Приварить фланцы к трубопроводу.



6. После охлаждения фланцев снова вложить клапан, снова с достаточным расстоянием (см. рис. 1). Стрелка на корпусе должна отвечать направлению тока.



7. Клапан центрировать и слегка привернуть с помощью четырех винтов. Добавить остальные винты (укрепляем „крест-накрест“).

Данные инструкции и прочую информацию – также на других языках – можно найти на [www.abovalve.com](http://www.abovalve.com) или по адресу:

ООО «ABO valve»  
Далимилова 54б  
783 35 Оломоуц - Хомоутов  
Чешская Республика

Тел. 00420 585 223 955  
Факс 00420 585 223 984  
[abovalve@abovalve.com](mailto:abovalve@abovalve.com)  
[www.abovalve.com](http://www.abovalve.com)

Дата последнего контроля: 27. 1. 2011