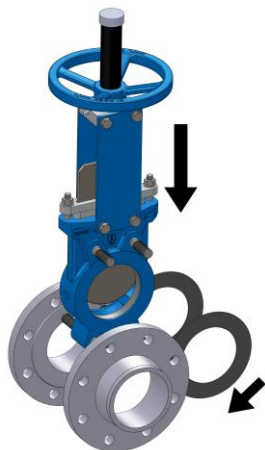
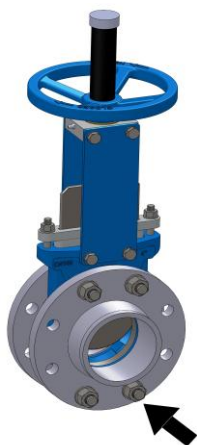


Инструкции по монтажу Ножевые задвижки серии АБО 200, 300



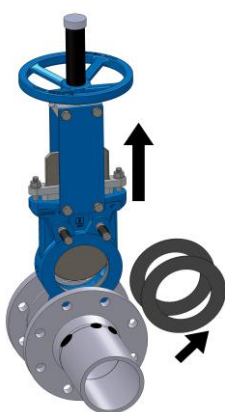
1. Задвижку со шпильками, в том числе и плоское уплотнение, вложить во фланцы.



2. Пододвинуть фланцы на шпильки и слегка привернуть с помощью четырех гаек.



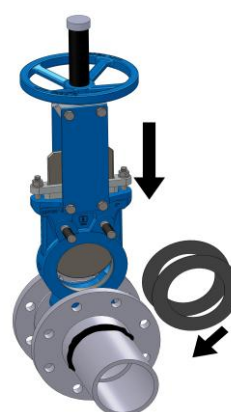
3. Фланцы на нескольких местах прикрепить электродом к трубопроводу.



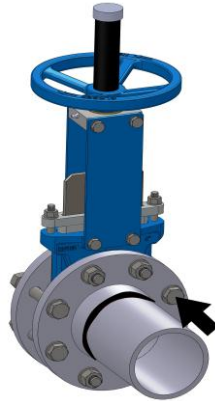
4. Задвижку изъять.



5. Приварить фланцы к трубопроводу.



6. После охлаждения фланцев снова вложить задвижку вместе с плоским уплотнением. Стрелка на корпусе должна отвечать направлению тока.



7. Задвижку центрировать, добавить остальные винты и гайки и постепенно укреплять („крест-накрест“).

Данные инструкции и прочую информацию – также на других языках – можно найти на www.abovalve.com или по адресу:

ООО «ABO valve»
Далимилова 54б
783 35 Оломоуц - Хомоутов
Чешская Республика

Тел. 00420 585 223 955
Факс 00420 585 223 984
abovalve@abovalve.com
www.abovalve.com

Дата последнего контроля: 27. 1. 2011