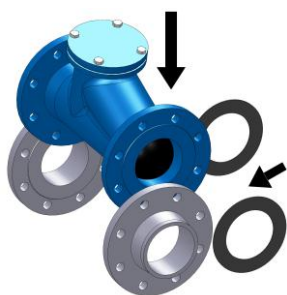
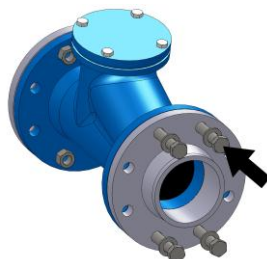


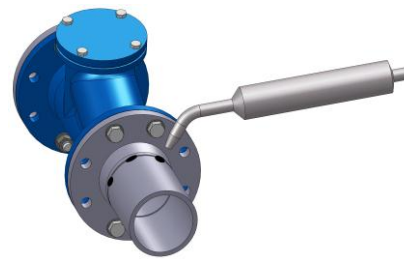
## Pokyny pro montáž Zpětný kulový ventil přírubový



1. Kulový ventil vložíme mezi příruby, včetně plochého těsnění.



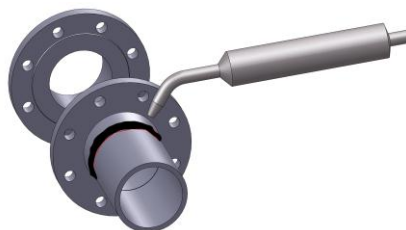
2. Čtyřmi šrouby lehce přitáhneme, vyrovnáme polohu kulového ventilu.



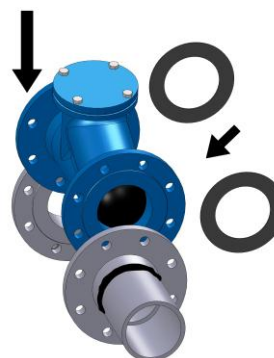
3. Příruby na několika místech přichytíme elektrodou k potrubí.



4. Kulový ventil vyjmeme.



5. Přivaříme příruby k potrubí.



6. Po ochlazení přírub opět vložíme kulový ventil spolu s plochým těsněním. Šipka na tělese musí souhlasit se směrem proudění.



7. Kulový ventil vystředíme a lehce přitáhneme čtyřmi šrouby. Doplňme ostatní šrouby (utahujeme do „kříže“).

Tyto pokyny a další informace – také v jiných jazykových mutacích – získáte na [www.abovalve.com](http://www.abovalve.com) nebo na adrese:

ABO valve, s.r.o.  
Dalimilova 54b  
783 35 Olomouc - Chomoutov  
Česká Republika

Tel. 00420 585 223 955  
Fax 00420 585 223 984  
[abovalve@abovalve.com](mailto:abovalve@abovalve.com)  
[www.abovalve.com](http://www.abovalve.com)

Poslední revize: 27. 1. 2011